



SEMINÁRIO
O MINISTÉRIO PÚBLICO
E A GESTÃO DE
RESÍDUOS SÓLIDOS
E LOGÍSTICA REVERSA

COALIZÃO: A REALIDADE DO ACORDO SETORIAL DE EMBALAGENS

São Paulo
20/09/18

Miguel Bahiense
Comitê Executivo

LINHA DO TEMPO



POLÍTICA NACIONAL DE RESÍDUOS SÓLIDOS

O **modelo brasileiro de reciclagem popular** é reconhecido pelo PNUMA (Programa das Nações Unidas para o Meio Ambiente) como **referência para países em desenvolvimento**



Implementação de sistema de logística reversa das embalagens que compõem a fração seca dos resíduos sólidos urbanos

Princípios e Premissas

Inclusão Social
Responsabilidade Compartilhada
Educação para Sustentabilidade



Razoabilidade e Proporcionalidade
Visão Sistêmica na Gestão de Resíduos

COALIZÃO

Pilares do Acordo Setorial proposto pela Coalizão



Promover a **melhoria contínua** das cadeias de **reciclagem** no país, respeitando as **conquistas históricas** do setor



Evitar ações que criem instabilidade nas cadeias e **prejudiquem** o amadurecimento das **cooperativas de catadores**



O **acordo** não deve gerar problemas de competitividade para as **empresas envolvidas**

A formação da Coalizão é uma iniciativa única no mundo, pois une segmentos diferentes (usuário de embalagem, produtor de embalagem, varejo) em torno de um objetivo comum.

ACORDO SETORIAL



2013 – 2107

1

priorização dos investimentos nas **12 cidades-sede da Copa do Mundo 2014***, e **RM**, mas não se restringindo a essas áreas

2018 – 2022

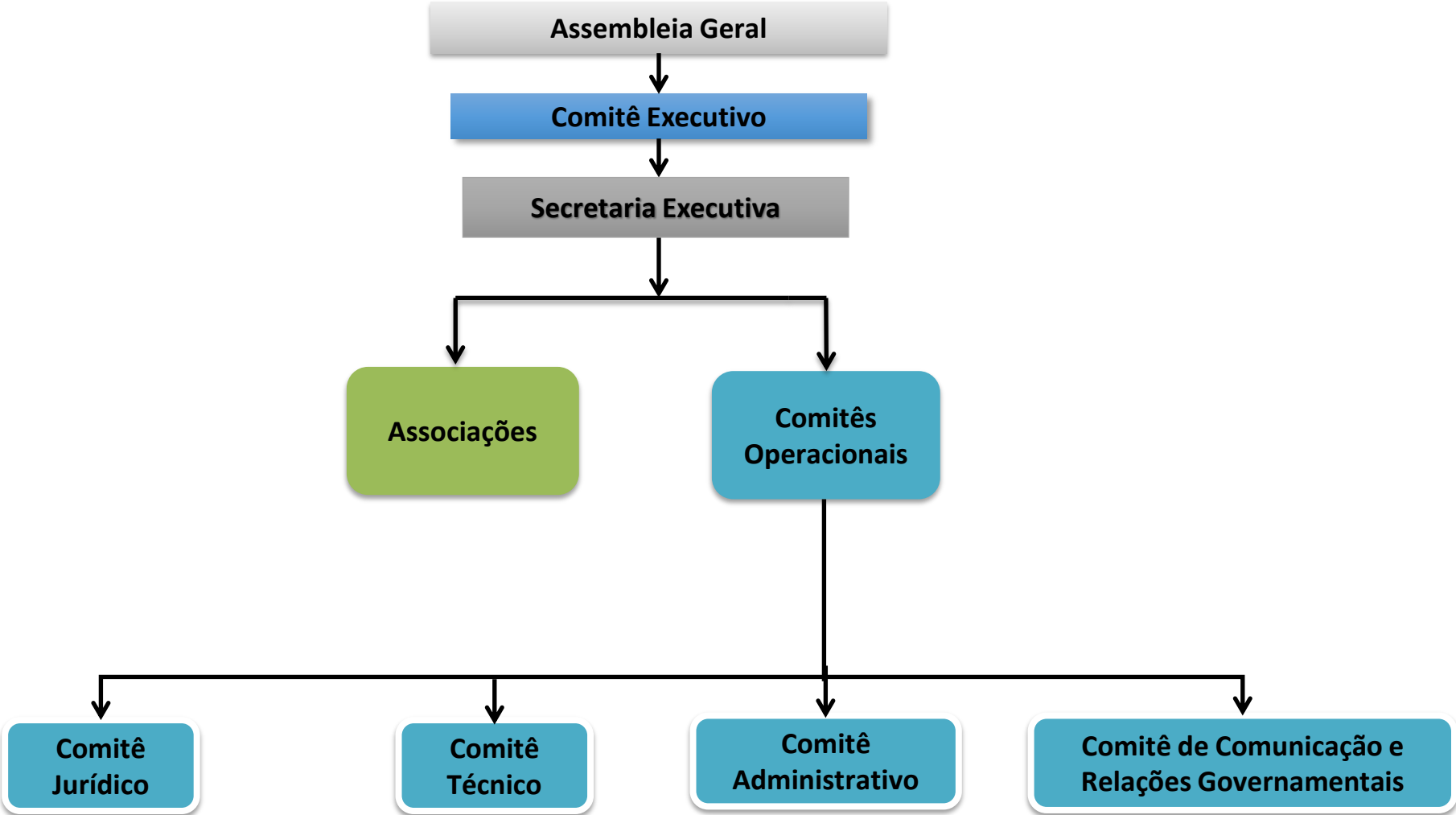
2

Ampliação da abrangência geográfica das ações da Coalizão

*Edital nº 2/2012 – Chamamento para a elaboração de acordo setorial para a implementação de sistema de logística reversa de embalagens em geral

5.7. Metas para a implantação progressiva do sistema de logística reversa (...) e atribuindo prioridade as cidades sede da Copa de Futebol da FIFA, regiões metropolitanas (...)

ORGANOGRAMA DA COALIZÃO - GOVERNANÇA



ORGANOGRAMA DA COALIZÃO - GOVERNANÇA

COMPETÊNCIAS ASSEMBLÉIA GERAL:

GERAL:

- Eleger e destituir os membros do Comitê Executivo;
- Aprovar a inclusão de novas associações/associadas;
- Garantir o bom funcionamento bem como alterar os aspectos estabelecidos no âmbito da Coalizão.

COMPETÊNCIAS ASSOCIAÇÕES:

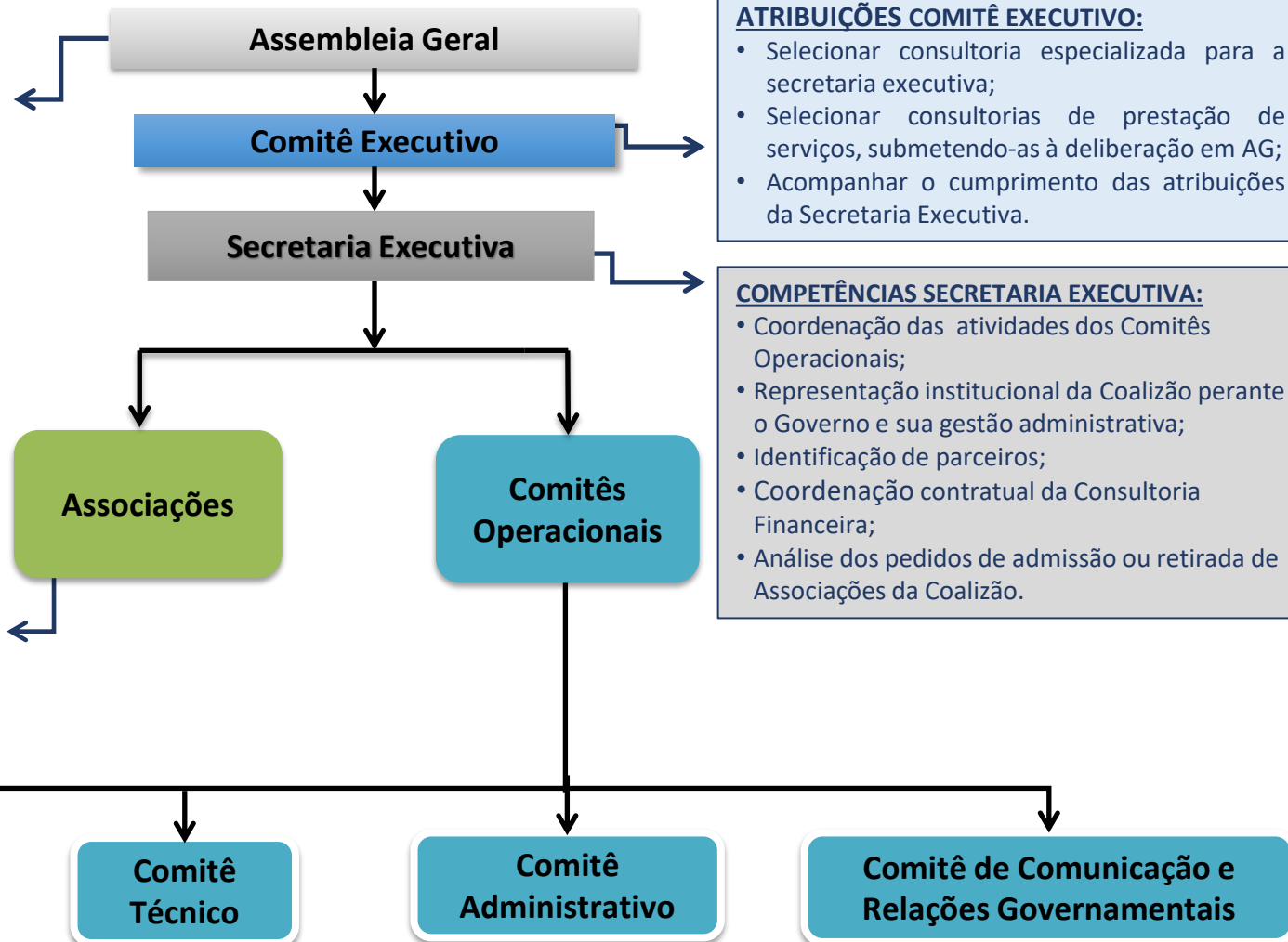
- Fazer cumprir as disposições aprovadas pela Assembleia geral;
- Manter suas Associadas devidamente informadas sobre as deliberações da Coalizão;
- Enviar para Consultoria Técnica os Relatórios Anuais bem como esclarecer quaisquer dúvidas relativas aos mesmos.

ATRIBUIÇÕES COMITÊ EXECUTIVO:

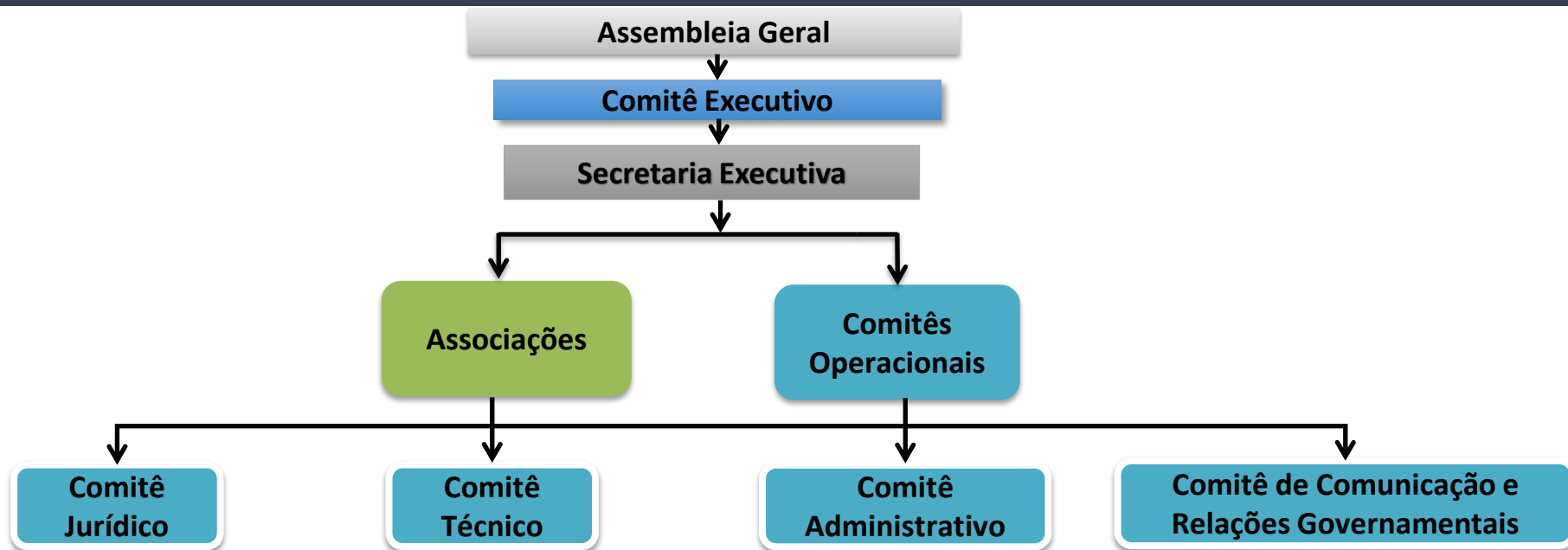
- Selecionar consultoria especializada para a secretaria executiva;
- Selecionar consultorias de prestação de serviços, submetendo-as à deliberação em AG;
- Acompanhar o cumprimento das atribuições da Secretaria Executiva.

COMPETÊNCIAS SECRETARIA EXECUTIVA:

- Coordenação das atividades dos Comitês Operacionais;
- Representação institucional da Coalizão perante o Governo e sua gestão administrativa;
- Identificação de parceiros;
- Coordenação contratual da Consultoria Financeira;
- Análise dos pedidos de admissão ou retirada de Associações da Coalizão.



ORGANOGRAMA DA COALIZÃO - GOVERNANÇA



Competências:

- Análise das questões legais envolvendo a PNRS e o cumprimento e desdobramentos do Acordo Setorial;
- Indicação/aprovação de escritórios de advocacia a serem contratados.

Competências :

- Apreciação dos Relatórios Anuais;
- Evitar a colidência entre as destinações dos valores de investimentos das associadas, de forma a garantir que iniciativas dentro do Acordo Setorial não recebam excessivas contribuições em detrimento de outras.

Competências:

- Acompanhamento dos Serviços de Governança contratados pela empresas;
- Elaboração de Plano Anual de Custos de Governança;
- Auxílio, se necessário, aos trabalhos a serem realizados pela Consultoria Financeira com relação à auditoria dos valores pagos aos prestadores dos Serviços de Governança.

Competências:

- Campanhas institucionais e campanhas de conscientização da população;
- Atuar para integrar as ações da Coalizão e do MMA;

PROJETOS



RESULTADOS DA FASE 1

- Ações em 732 municípios de 25 Estados:

Ações	Situação 2012	Meta Fase 1	Realizado	Resultado
Triagem	146	438	802	+83%
PEV	215	645	2082	+133%

<http://www.coalizacaoembalagens.com.br/fase-1.html>

- 569 Ações de Campanha em 166 municípios de 23 Estados:



<http://separenaopare.com.br/>



ACORDO SETORIAL

FASE 2

MODELO DE LOGÍSTICA REVERSA PARA A FASE 2

O modelo é baseado em:

- **Apoio/fortalecimento das Cooperativas/Associações de Catadores;**
- **Implementação/Operação e Manutenção de PEV;**
- **Campanha de comunicação e sensibilização da população, voltadas para a Logística Reversa e Reciclagem das embalagens pós consumo.**

CONTROLE DE GESTÃO E RESULTADOS

FASE 2

- **As ações, os investimentos e as quantidades de embalagens recuperadas informadas no sistema de Dados da Coalizão;**
- **Acompanhamento e controle, pela Coalizão, visando a verificação dos resultados dos planos de ação executados pelas associações;**
- **Correção de eventual não conformidade com relação à fase 2 do Acordo Setorial, de forma que esta seja relatada internamente e as associações envolvidas sejam requeridas a adotar ações de correção em tempo de assegurar a conformidade.**
- **Os relatórios anuais serão entregues no 1º trimestre do ano subsequente ao ano de referência.**

COALIZÃO

A **Coalizão** segue aberta a novas adesões de associações empresariais, que ajudariam a incrementar ainda **mais os índices de reciclagem no Brasil**



QUEM SOMOS – FASE 2

FABRICANTES



USUÁRIOS



DISTRIBUIDORES



Fase 1: 22 Associações – Fase 2: 19 Associações

OBRIGADO