



AMBIOLUC

LOGÍSTICA REVERSA DO OLUC

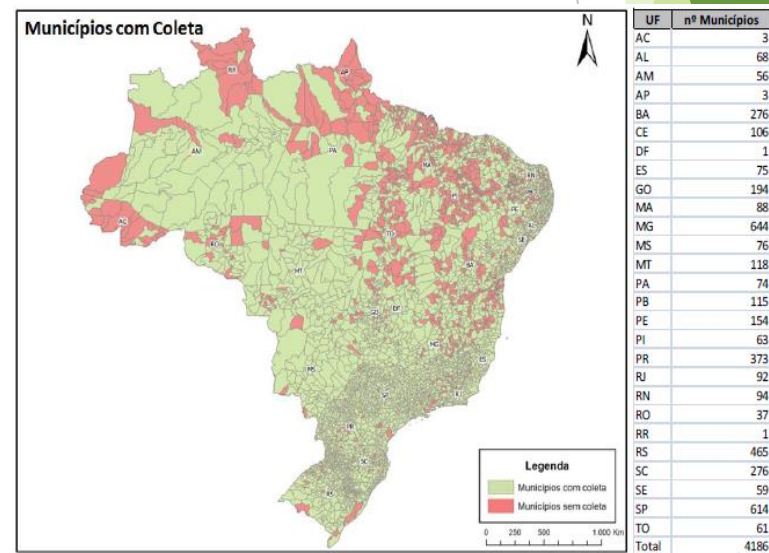
BÉLEM - 10.05.2019

Diretoria executiva:
Felipe Fagundes Cândido
Manoel Browne de Paula

As associadas



- ▶ 53,84%(250.178.678 Lts) do mercado de coleta (Geral 464.657.436 Lts.);
- ▶ 63,80%(193.180.799 Lts) do mercado de óleo básico (Geral 302.783.976 Lts.);
- ▶ 14% do mercado nacional para abastecimento de óleo básico;
- ▶ 4.252 Municípios atendidos;



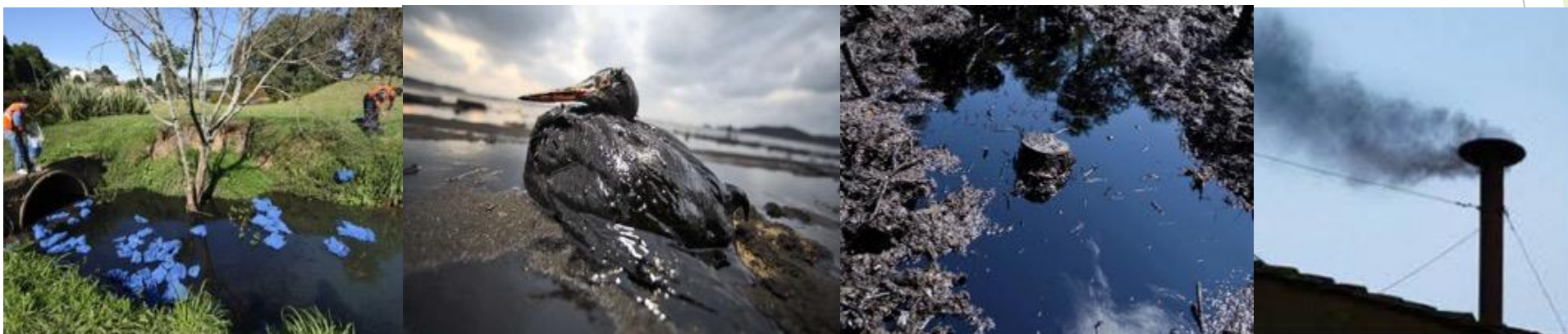
Log. Reversa em 4mil Municípios



O QUE É O OLUC?

Óleo Lubrificante Usado ou Contaminado – Resíduo Classe I

- A NBR-10004 classifica o óleo lubrificante usado como resíduo perigoso;
- 1 litro de óleo lubrificante usado contamina 1 milhão de litros de água;
- A queima do resíduo causa câncer e outras doenças;
- A queima de 10 litros de OLUC libera 20 g de metais pesados no ar;



- Empresas que possuem resíduos sólidos precisam fazer PGRS;
- Instrumento da Política Nacional de Resíduos Sólidos;

Ciclo de Vida do Óleo Lubrificante Usado

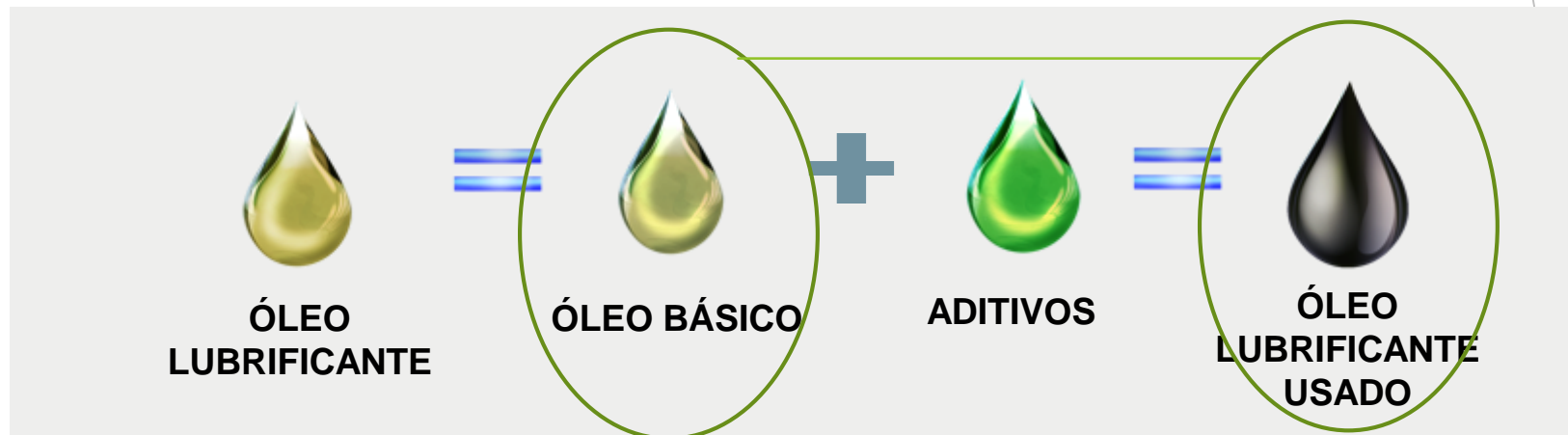


AMBIOLUC

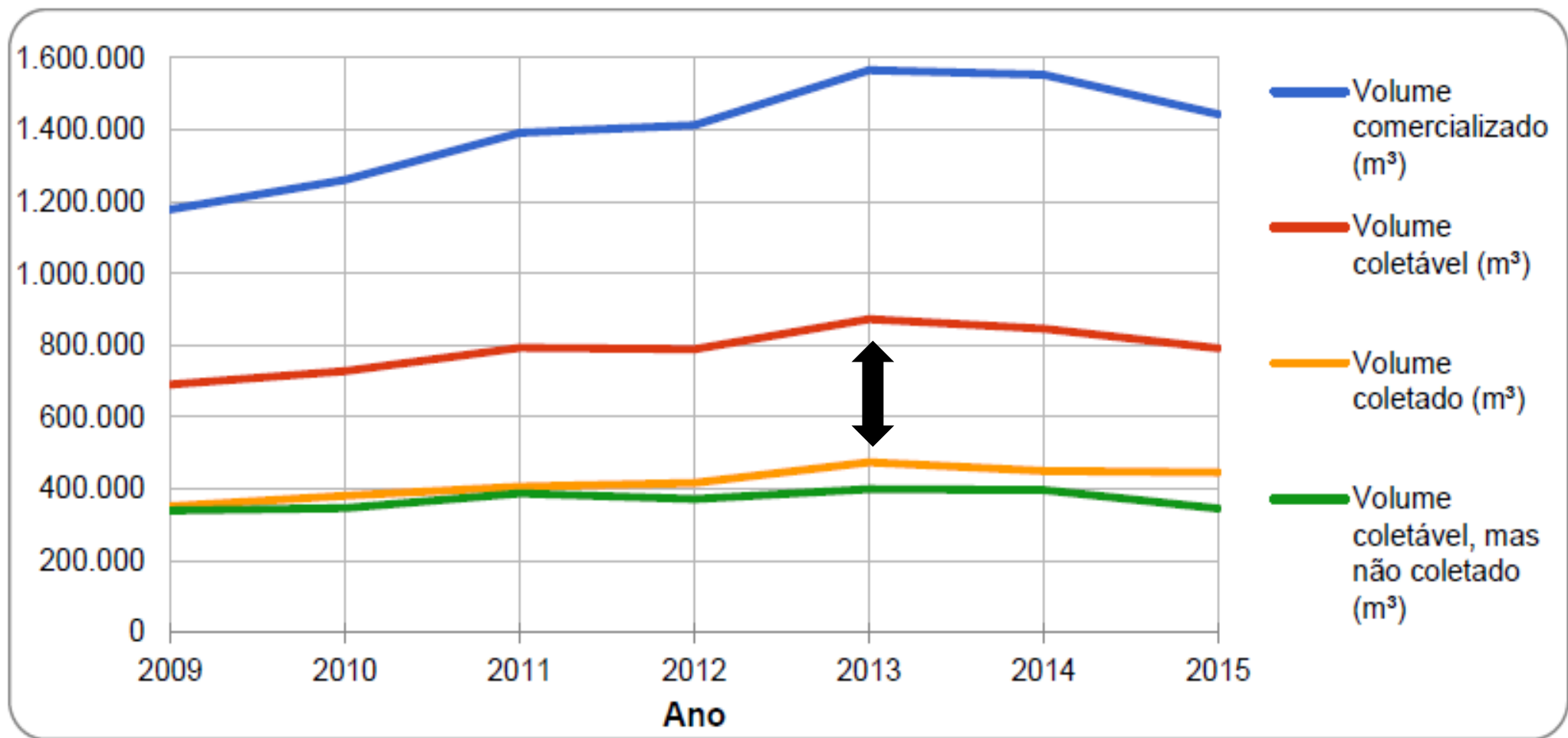
LOGÍSTICA REVERSA DO OLUC

O que é o Rerrefino?

“Processo industrial capaz de remover os contaminantes dos óleos lubrificantes usado, recuperando nos mesmos as características e propriedades de óleos básicos novos.”



Sustentabilidade



Fonte: Análise GVCes

Um novo jeito de fazer economia com administração dos resíduos no processo de produção e consumo!



AMBIOLUC

LOGÍSTICA REVERSA DO OLUC

Sistemas de Logística Reversa implantados (Fonte site MMA):

Regulamento

- Embalagens de Agrotóxicos
- Pilhas e Baterias
- Pneus
- Óleo Lubrificante Usado ou Contaminado (Oluc)

Acordo Setorial ou Termo de Compromisso (Estado)

- Embalagens Plásticas de Óleos Lubrificantes
- Eletroeletrônico
- Lâmpadas
- Medicamentos - em negociação
- Baterias automotivas
- outros

Outros resíduos receberão tratativas progressivamente



AMBIOLUC
LOGÍSTICA REVERSA DO OLUC

O desafio da conformidade com a legislação

Transporte de Óleo Usado

1. CRLV
2. MOPP
3. CIV
4. CIPP
5. FICHA DE EMERGÊNCIA
6. PAE
7. SEGURO AMBIENTAL
8. AUTORIZAÇÃO PARA TRANSPORTE INTERESTADUAL
9. CTF - CADASTRO TÉCNICO FEDERAL DO IBAMA
10. LICENÇA DE TRANSPORTE DO ESTADO
11. Autorização de Funcionamento - AFE, ANVISA
12. ANTAQ (coleta em portos)
13. Simbologia
14. Cadastro dos Transportadores de Produtos Perigosos - CTPP, ANTT
15. Autorização de Coleta de Oluc - ANP.

Armazenamento do Óleo Usado

1. ALVARÁ DA PREFEITURA:
Funcionamento.
Habite-se.
2. AVCB (Corpo de bombeiros).
3. ANVISA
Autorização ou dispensa da Vigilância Sanitária Municipal.
4. LICENÇA DE OPERAÇÃO (concedida pelo órgão ambiental estadual):
Protocolos das entregas de condicionantes.
5. OUTORGA (quando necessário, ou seja, quando houver captação de água subterrânea):
6. AUTORIZAÇÃO DA POLÍCIA CIVIL PARA USO DE PRODUTOS PERIGOSOS
7. ANP
8. CADASTRO TÉCNICO FEDERAL - IBAMA.

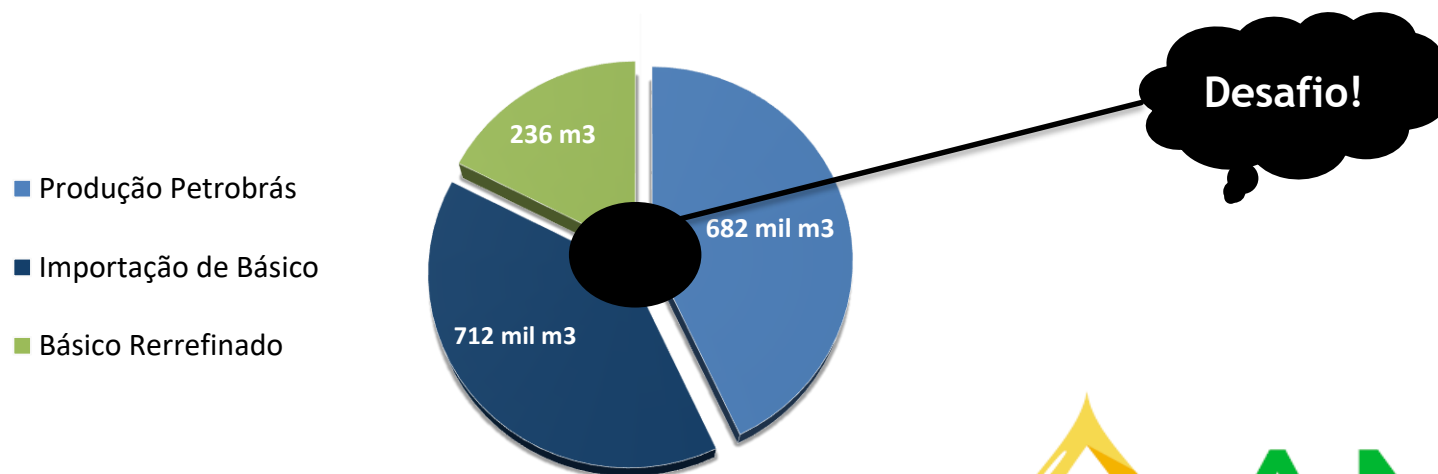
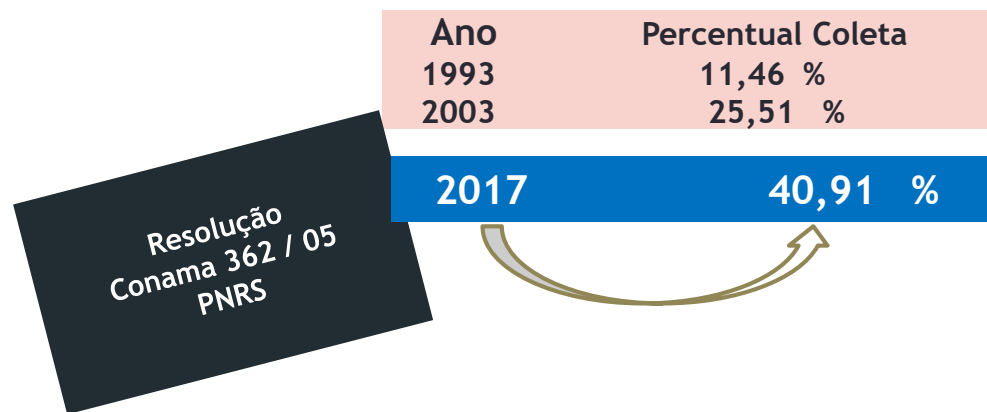
Rerrefino

1. Autorização de Produção e Rerrefino da ANP
2. Licença de Operação da OEMA
3. Cadastro Técnico Federal do IBAMA
4. Licenças da Polícia Civil
5. Licenças da Polícia Federal
6. Licenças do Exército
7. Alvará de Funcionamento da Prefeitura
8. ANVISA
9. AVCB - Auto de Vistoria do Corpo de Bombeiros
10. Outorga de captação de água
11. Plano de Gerenciamento de Resíduos



AMBIOLUC
LOGÍSTICA REVERSA DO OLUC

Valor do sistema regulatório



AMBIOLUC

LOGÍSTICA REVERSA DO OLUC

DESAFIOS ENFRENTADOS PARA A MELHORIA DA LOGÍSTICA REVERSA DO OLUC:

1

• FALTA DE CONSCIENTIZAÇÃO DO GERADOR DO RESÍDUO

• Destinação inadequada: venda ilegal, queima, descarte;

2

• CONCORRÊNCIA DESLEAL:

• COM EMPRESAS REGULADAS;

• COM AGENTES NÃO REGULADOS - INVISÍVEIS AO SISTEMA VIGENTE

3

• ATUAÇÃO PREVENTIVA E REPRESSIVA MAIS EFICAZ DO PODER PÚBLICO;

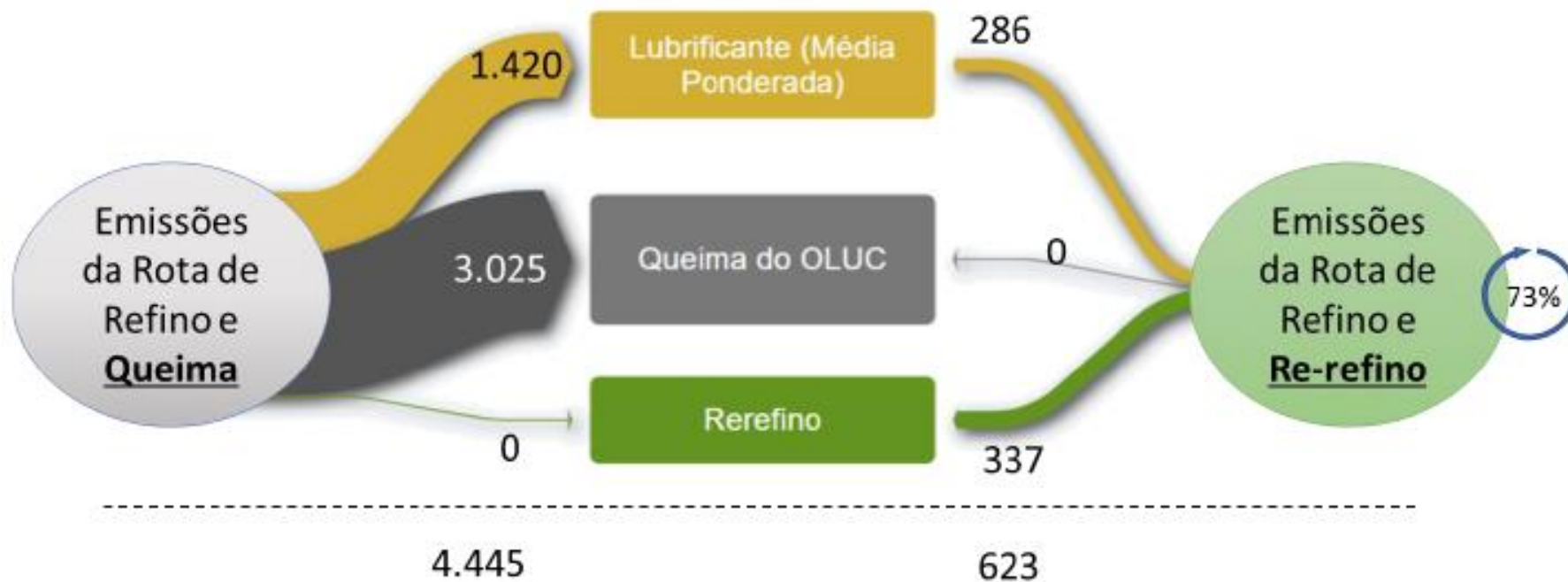
• Multas, embargos, interdição, prisão;



AMBIOLUC

LOGÍSTICA REVERSA DO OLUC

- ACV - Análise do Ciclo de Vida do óleo lubrificante usado;
- Emissões comparativas de kg de CO2 por tonelada;



AMBIOLUC

LOGÍSTICA REVERSA DO OLUC



Estamos juntos e prontos para coleta e rerrefino. Temos capacidade instalada disponível para produzir mais!



AMBIOLUC

LOGÍSTICA REVERSA DO OLUC